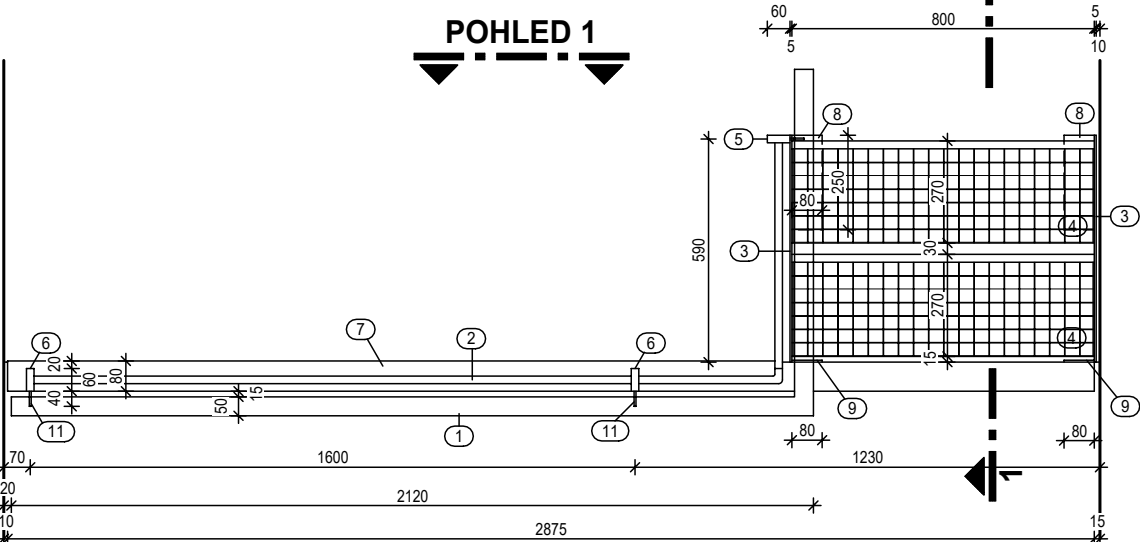
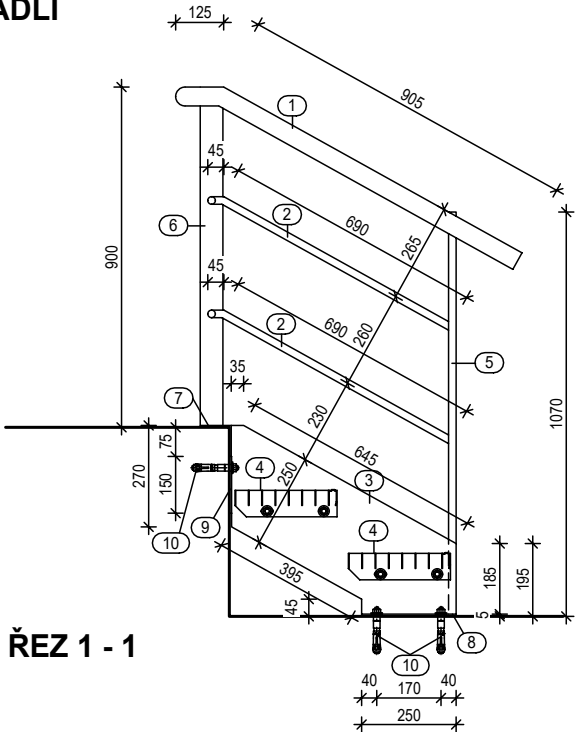


POHLED 1 NA SCHODIŠTĚ A ZÁBRADLÍ



PŮDORYS SCHODIŠTĚ A ZÁBRADLÍ



ŘEZ 1 - 1

VÝKAZ PRVKŮ

OZN.	NÁZEV	PROFIL (š/v/t) (mm)	DÉLKA (mm)	POČET (ks)	POZNÁMKA
01	OCELOVÁ TRUBKA	TR50/3	3 150	-	MADLO
02	OCELOVÁ TRUBKA	TR20/1,5	5 430	-	
03	OCELOVÁ PLECH	P5 - Š=250	800	2	SCHODNICE
04	POROROŠTOVÝ STUPEŇ	800/270/70	800	2	KOTVENO POMOCÍ 4xŠROUB M12 + PODLOŽKA M12 + MATICE M12
05	OCELOVÁ PÁSOVINA	60/20	1 070	1	SLOUPEK
06	OCELOVÁ PÁSOVINA	60/20	950	2	SLOUPEK
07	OCELOVÝ ÚHELNÍK	L 80/80/3	2 875	-	
08	KOTVÍCÍ DESKA	250/80/5	-	2	KOTVENO POMOCÍ 4xŠROUB M12 + PODLOŽKA M12 + MATICE M12
09	KOTVÍCÍ DESKA	155/80/5	-	2	KOTVENO POMOCÍ 4xŠROUB M12 + PODLOŽKA M12 + MATICE M12
10	KOTVÍCÍ ŠROUB + CHEMICKÁ KOTVA	M 12	120	6	
11	OCELOVÁ PÁSOVINA	50/5	40	3	VYŘÍZNUTÍ PRO KRUHOVÉ MADLO

POZNÁMKA:

- POVRCHOVÁ ÚPRAVA KONSTRUKCE UVEDENA NA VÝKRESE AR.35 - TABULKA OSTATNÍCH STAVEBNÍCH PRVKŮ
- PŘED ZAČÁTKEM VÝROBY JE NUTNO VŽDY ZAMĚŘIT SKUTEČNOU SITUACI NA STAVBĚ A ROZMĚRY UPRAVIT DLE SKUTEČNOSTI
- POČTY OCELOVÝCH PRVKŮ BUDOU URČENY DODAVATELEM NA ZÁKLADĚ JEHO VÝROBNÍ DOKUMENTACE
- TENTO VÝKRES NELZE ZTOTOŽNIT S DODAVATELSKOU (VÝROBNÍ) DOKUMENTACÍ
- DETAILS A NÁVRHY KOTVENÍ JSOU V TOMTO STUPNI PROJEKTOVÉ DOKUMENTACE ZPRACOVÁNY NA ZÁKLADĚ POUŽITÝCH STATICKÝCH SCHÉMAT A DIMENZÍ PŘIPOJOVANÝCH PRVKŮ, V RÁMCI ZPRACOVÁNÍ VÝROBNÍ DOKUMENTACE JE NUTNÉ VŠECHNY DETAILS A KOTVENÍ POSODIT A NAVRHNOUT NA ZÁKLADĚ DETAILNÍHO STATICKÉHO VÝPOČTU
- V RÁMCI ZPRACOVÁNÍ VÝROBNÍ DOKUMENTACE KONSTRUKCE JE NUTNO VZÍT V ÚVAHU DEFINITIVNÍ ROZMÍSTĚNÍ JEDNOTLIVÝCH TECHNOLOGICKÝCH PRVKŮ VZT, PODLE TOHOTO POŽADAVKU PŘÍPADNĚ UPRAVIT KONSTRUKCI
- PŘI ZPRACOVÁNÍ VÝROBNÍ DOKUMENTACE KONSTRUKCE JE NUTNO VZÍT V ÚVAHU SKUTEČNÉ PROVEDENÍ STAVEBNÍCH K-CÍ.

díl / profese AR - Architektonické a stavebně technické řešení	1:20	48
	měřítko	číslo výkresu
název Z04 ZÁBRADLÍ A SCHODIŠTĚ V MÍSTNOSTI 0.06	00	02
	revize	číslo detailu